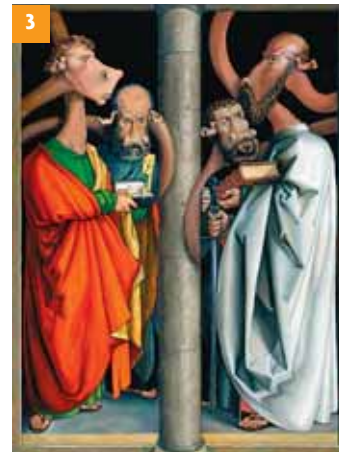




1



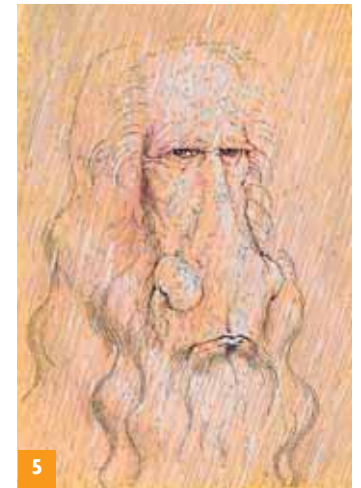
2



3



4



5



6

Klassiker mit Hals

Manche Leute haben einen dicken Hals, was bedeutet: Sie leiden entweder an Rachenkatarrh, oder sie haben miese Laune. Im Umkehrschluss müsste der dünne Hals für extrem gute Stimmung stehen. Wie man sieht, haut das auch irgendwie hin

ILLUSTRATIONEN MARTIN MISSFELDT

■ Martin Mißfeldt, 1968 in Ostholstein geboren, studierte Malerei an der Universität der Künste Berlin und ist Meisterschüler von Georg Baselitz. Anders als der große Lehrer jedoch verfiel er nicht auf die Idee, seine Bilder auf den Kopf zu stellen, sondern begann mit Girafenhälsen zu hantieren, was ja am Ende so ähnlich ist wie Bilder verkehrt herum aufzuhängen.

LANGE HÄLSE I

1. Marilyn Monroe (Andy Warhol)
2. Sir Thomas More (Hans Holbein d.J.)
3. Die vier Apostel (Albrecht Dürer)
4. Der Schrei (Edward Munch)
5. Im Regen (Leonardo da Vinci)
6. Schöne Jaqueline (Pablo Picasso)



Postpostmoderne Malerei -

halsbrecherisch und etwas halsstarrig

■ Warum genießen eigentlich Elefanten einen wesentlich besseren Ruf als Giraffen? Warum fahren mitteleuropäische Touristen in weit abgelegene Savannen, dabei das Risiko in Kauf nehmend, sich dort wahlweise Malaria einzufangen oder von versprengten Rebellen als Geiseln genommen zu werden, nur um sich Dickhäuter anzuschauen? Warum »Elefanten gucken«,

warum eigentlich nicht Giraffen? Warum ist die gemeine Giraffe so ein unterschätztes Tier? Wir stellen fest: Giraffen haben null Angst vor Angreifern (wahrscheinlich nicht mal vor Elefanten, sollten die es wagen). Sie vertrauen auf ihre langen Beine, mit denen sie ihre Gegner regelrecht in den Boden stampfen, und wird es trotzdem heikel, suchen sie ihr Heil in

der Flucht. 50 km/h erreichen die Tiere im vollen Galopp, was nicht mal die Jungs von der Tour de France im Schnitt schaffen, und die haben einen Arzt dabei! Vor allem aber: Giraffen behalten mit ihren langen Hälsen immer den Überblick. Schön also, dass jemand wie Martin Mißfeldt das zu schätzen weiß und die Giraffe an sich auf seine Weise rehabilitiert.

LANGE HÄLSE II

1. Das Abendmahl (Leonardo da Vinci)
2. Double Elvis (Andy Warhol)
3. Ritter, Tod und Teufel (Albrecht Dürer)
4. Selbstbildnis mit ohne Ohr (Vincent van Gogh)
5. Mona Lisa (Leonardo da Vinci)
6. Blaue Mauritius (Briefmarke)
7. Nofretete (Künstler unbekannt)

AUSSTELLUNG

10.11. bis 17.11.06 im Büro DUPLICON, Winsstr. 70, 10405 Berlin, Tel.: 030 / 36 46 39 92
 Öffnungszeiten: Montag bis Samstag, 10-13, 15-18 Uhr

Es wird auch einen Giraffen-Cartoon-Kalender für 2007 geben, Preis 12 Euro. Mehr Infos und Bilder gibt es unter www.dynoxicon.de